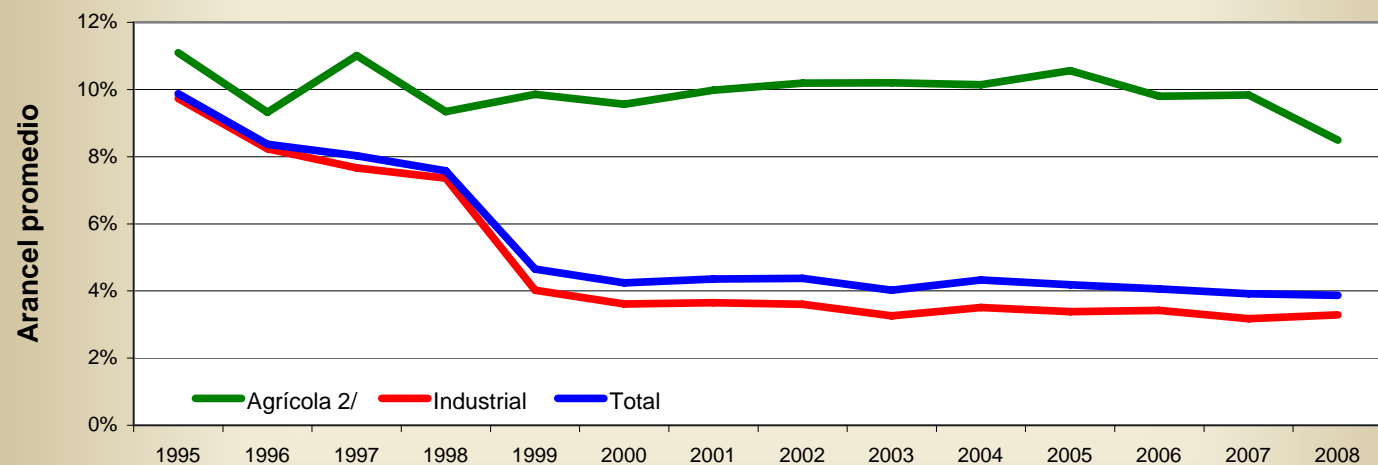


Costa Rica: Arancel promedio ponderado por las importaciones ^{1/}
1995-2008



Fuente: COMEX, con base en datos de BCCR y DGA.

^{1/} Excluye las importaciones de Zona Franca y Perfeccionamiento Activo

^{2/} Las mercancías agrícolas se definen de acuerdo con el Anexo I del Acuerdo sobre Agricultura de la OMC

Costa Rica: Arancel promedio ponderado por las importaciones ^{1/}
1995-2008

	1995	1996	1997	1998	1999	2000	2001	2002	2003	2004	2005	2006	2007	2008
Importaciones (en millones de US\$)														
Agrícola ^{2/}	336,7	451,3	409,6	484,4	446,4	452,1	474,7	551,2	572,8	688,0	709,1	765,4	1.026,1	1.301,3
Industrial	2.914,4	3.028,1	3.405,9	3.868,7	3.721,2	3.803,0	3.805,7	4.147,8	4.606,8	4.843,7	5.638,5	6.841,1	8.131,5	10.329,1
Total	3.251,1	3.479,4	3.815,5	4.353,1	4.167,6	4.255,1	4.280,5	4.699,0	5.179,6	5.531,7	6.347,7	7.606,5	9.157,6	11.630,4
Recaudación (en millones de US\$)														
Agrícola ^{2/}	37,3	42,1	45,1	45,3	44,0	43,2	47,4	56,2	58,4	69,8	74,9	75,0	100,9	110,6
Industrial	283,7	249,2	261,1	284,7	149,7	137,5	139,0	149,5	150,1	169,8	191,0	233,8	257,8	339,2
Total	321,1	291,3	306,2	330,0	193,7	180,7	186,4	205,6	208,5	239,6	265,8	308,8	358,8	449,7
Arancel promedio ponderado														
Agrícola ^{2/}	11,1%	9,3%	11,0%	9,3%	9,9%	9,6%	10,0%	10,2%	10,2%	10,1%	10,6%	9,8%	9,8%	8,5%
Industrial	9,7%	8,2%	7,7%	7,4%	4,0%	3,6%	3,7%	3,6%	3,3%	3,5%	3,4%	3,4%	3,2%	3,3%
Total	9,9%	8,4%	8,0%	7,6%	4,6%	4,2%	4,4%	4,4%	4,0%	4,3%	4,2%	4,1%	3,9%	3,9%

Fuente: COMEX, con base en cifras de BCCR y DGA

^{1/} Excluye las importaciones de Zona Franca y Perfeccionamiento Activo.

^{2/} Las mercancías agrícolas se definen de acuerdo con el Anexo I del Acuerdo sobre Agricultura de la OMC